

Tiefenbronner Radtour Nr. 13

Höfetour

Länge: 20 km

Höchster Punkt: 480 m

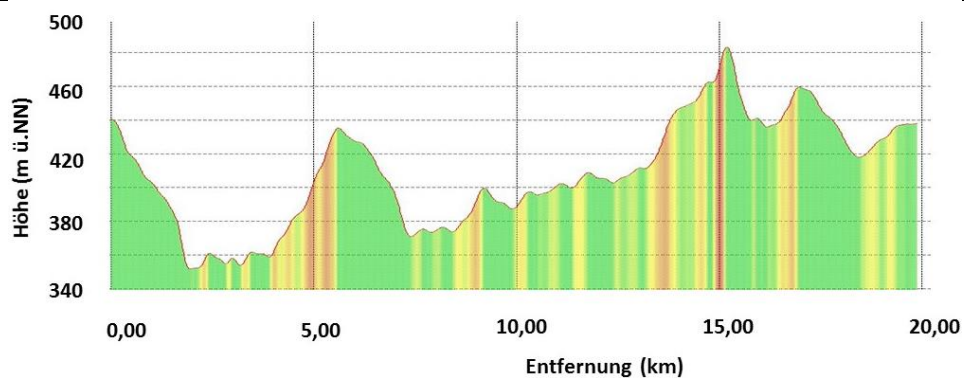
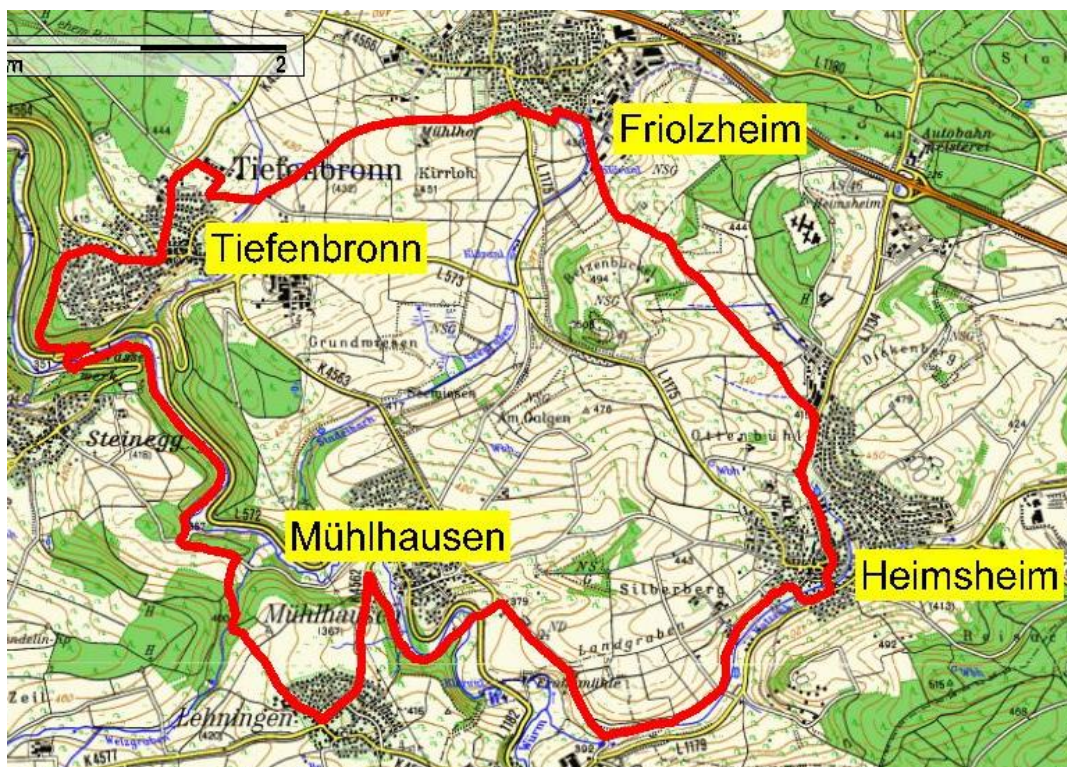
Tiefster Punkt: 350 m

Höhenmeter: 140

Max. Steigung: 11 %

Charakter Leichte, kurze Tour für die ganze Familie zum Erleben der Bauernhöfe um Tiefenbronn herum.

GPS-Daten: <http://www.tiefenbronn.de/gemeindeleben/radtouren/>



Erstellt mit SW TOUR EXPLORER der Fa. MagicMaps GmbH (www.magicmaps.de)